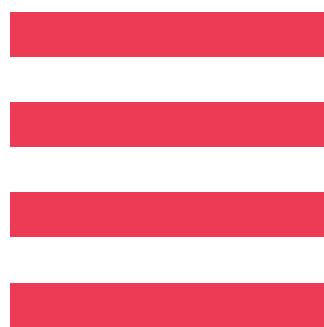
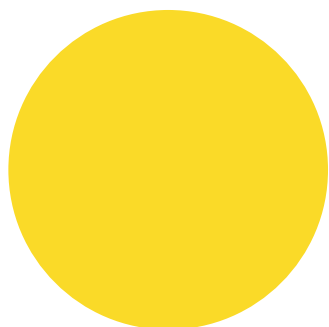


COSTO DE LA CONSTRUCCIÓN EN SALTA

SIST. CONSTRUCTIVO TRADICIONAL
HÚMEDO Y TRADICIONAL SECO



JUNIO
2024

MEMORIA DESCRIPTIVA

El prototipo analizado para el cómputo y presupuesto se trata de una vivienda unifamiliar en 2 plantas, implantada en un terreno de perímetro libre.

El balance de las superficies, entre espacios cubiertos y semicubiertos, alcanza un total de 220,92 m².

Proyectada en el año 2013 y construida en el año 2015 en la provincia de Salta.

En planta alta se ubica la zona privada con 3 dormitorios, 1 en suite con baño, vestidor y balcón, estar íntimo con hogar a leña y baño completo.

La zona social está compuesta por estar con doble altura, comedor, cocina y baño de servicio, ubicados en planta baja.

Los servicios que complementan el proyecto son: cochera para 2 autos, galería techada con asador, lavadero, tender y galería con cubierta translúcida.

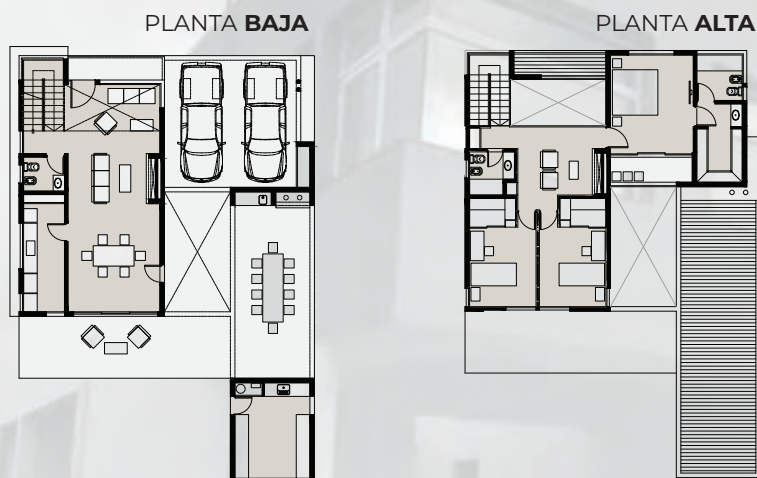
Se analiza la vivienda en 2 sistemas constructivos tradicionales que se utilizan habitualmente: **Tradicional Húmedo y Tradicional Seco Steel Frame.**

Cumpliendo ambos sistemas con las Normas Sismorresistentes vigentes para la zona donde se implanta. Como criterio general se utilizaron materiales de primera línea y calidad.

Los proveedores son del medio local con precios de lista.

Todos los meses se actualizarán los precios, para obtener valores reales.

Se contempla el costo del proyecto y dirección técnica de obra, de acuerdo con los valores mínimos indicados por el CAS. También están contemplados los Gastos Generales, Beneficios y el IVA.



PRECIO x m² JUNIO 2024

SECO \$1.168.848,79

HÚMEDO \$1.087.528,50





CÓMPUTO Y PRESUPUESTO DEL SISTEMA CONSTRUCTIVO TRADICIONAL SECO

JUNIO 2024

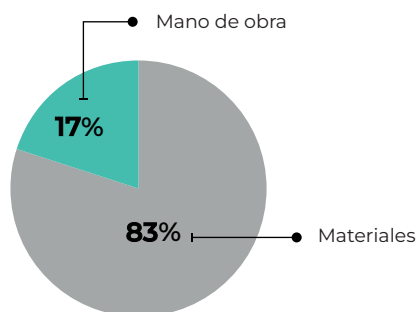
RESUMEN POR RUBRO

Modelo CAS 03

Vivienda Unifamiliar de 220.92 m²

Tradicional Seco

CÓDIGO	RUBRO	\$	%
01	Trabajos preliminares	\$2.602.895,977	1,42%
02	Movimientos de suelo	\$943.774,76	0,51%
03	Hormigón armado	\$15.299.784,36	8,33%
04	Tabiques estructurales, tabiques simples, entrepiso y escalera	\$57.129.714,05	31,12%
05	Contrapisos	\$696.108,87	0,38%
06	Pisos, zócalos y antepechos	\$5.554.256,86	3,03%
07	Revestimientos	\$2.476.443,58	1,35%
08	Marmolería y granito	\$2.354.730,58	1,28%
09	Cielorrasos	\$5.174.216,17	2,82%
10	Carpintería	\$25.154.077,70	13,70%
11	Muebles de cocina y asador, placards, vanitorys y vestidores	\$10.674.672,76	5,81%
12	Instalación eléctrica	\$8.145.882,98	4,44%
13	Instalación sanitaria y pluviales	\$12.850.325,65	7,00%
14	Instalación de gas	\$983.960,21	0,54%
15	Calefacción	\$6.898.050,17	3,76%
16	Cubierta de techos	\$15.651.964,44	8,53%
17	Zinguería	\$1.974.953,24	1,08%
18	Rejas y barandas	\$1.619.142,77	0,88%
19	Espejos	\$301.182,45	0,16%
20	Pintura	\$6.970.770,23	3,80%
21	Limpieza final de obra	\$132.027,61	0,07%



Subtotal 01		\$183.588.935,43
Gastos generales	10%	\$18.358.893,54
Beneficios	10%	\$18.358.893,54
Subtotal 02		\$220.306.722,52
IVA	10,50%	\$23.132.205,86
Subtotal 03		\$243.438.928,38
Proyecto y D.T.	6,07%	\$14.783.146,42
TOTAL		\$258.222.074,80



**Colegio de
Arquitectos
de Salta**



Item	U	Cant.	Materiales	M. de obra	Precio	Importe	%
1. TRABAJOS PRELIMINARES						\$2.602.895,97	1,42%
1.1 Replanteo	m2	220,92	\$7.152,16	\$1.583,76	\$8.735,92	\$1.929.938,73	1,05%
1.2 Instalación del Obrador	gl	1,00	\$236.833,91	\$147.197,22	\$384.031,12	\$384.031,12	0,21%
1.3 Cartel de obra	gl	1,00	\$22.308,80	\$2.562,09	\$24.870,89	\$24.870,89	0,01%
1.4 Limpieza preliminar y periódica de obra	gl	1,00	\$100.081,54	\$163.973,69	\$264.055,23	\$264.055,23	0,14%
2. MOVIMIENTOS DE SUELO						\$943.774,76	0,51%
2.1 Nivelación, relleno y compactado	m3	31,62	\$18.162,95	\$11.049,27	\$29.212,21	\$923.690,24	0,50%
2.2 Excavación para bases y cimientos	m3	1,20		\$16.737,11	\$16.737,11	\$20.084,53	0,01%
3. HORMIGÓN ARMADO						\$15.299.784,36	8,33%
3.1 Hormigón pobre bajo fundaciones	m3	0,90	\$50.490,95	\$18.073,25	\$68.564,20	\$61.707,78	0,03%
3.2 Hormigón armado para bases	m3	1,20	\$298.874,31	\$111.603,45	\$407.477,76	\$488.973,32	0,27%
3.3 Hormigón armado para vigas de fundación	m3	6,84	\$472.875,52	\$174.400,78	\$647.276,30	\$4.427.369,87	2,41%
3.4 Hormigón armado para columnas resistentes	m3	0,10	\$448.544,40	\$208.852,13	\$657.396,52	\$65739,65	0,04%
3.5 Hormigón armado para platea de fundación	m3	16,88	\$309.826,30	\$169.811,83	\$479.638,14	\$8.095.332,45	4,41%
3.6 Hormigón para capa de compresión sobre entrepiso metálico	m3	4,21	\$299.299,37	\$213.921,84	\$513.221,21	\$2.160.661,29	1,18%
4. TABIQUES ESTRUCTURALES, TABIQUES SIMPLES, ENTREPISO Y ESCALERA						\$57.129.714,05	31,12%
4.1 Tabique estructural Steel Frame terminación EIFS	m2	327,60	\$91.409,62	\$20.587,95	\$111.997,56	\$36.690.401,84	19,99%
4.2 Tabique simple Steel Frame, ambas caras emplacadas y aislación térmica	m2	75,85	\$65.798,72	\$12.715,67	\$78.514,39	\$5.955.316,63	3,24%
4.3 Tabique simple Drywall	m2	82,69	\$37.229,15	\$4.122,15	\$41.351,30	\$3.419.339,36	1,86%
4.4 Entrepiso Steel Frame	m2	83,10	\$110.986,39	\$16.488,61	\$127.474,99	\$10.593.171,85	5,77%
4.5 Escalera Steel Frame	m2	5,45	\$75.262,28	\$11.248,61	\$86.510,90	\$471.484,38	0,26%
5. CONTRAPISOS						\$696.108,87	0,38%
5.1 Contrapiso sobre terreno natural de H- simple e= 10cm	m2	68,25	\$6.333,45	\$3.865,94	\$10.199,40	\$696.108,87	0,38%
6. PISOS, ZÓCALOS Y ANTEPECHOS						\$5.554.256,86	3,03%
6.1 Piso cerámico esmaltado	m2	108,88	\$8.167,93	\$9.212,63	\$17.380,56	\$1.909.775,84	1,04%
6.2 Piso porcelanato	m2	85,84	\$28.308,81	\$12.226,06	\$40.534,87	\$3.479.513,60	1,90%
6.3 Zócalo cerámico 10cm	m	10,99	\$1.353,56	\$1.420,55	\$2.774,11	\$30.487,49	0,02%
6.4 Zócalo porcelanato 10cm	m	8,53	\$3.356,23	\$1.420,55	\$4.776,78	\$40.475,97	0,02%
6.5 Antepecho cerámico	m2	5,11	\$11.021,29	\$7.321,95	\$18.343,24	\$93733,96	0,05%
7. REVESTIMIENTOS						\$2.476.443,58	1,35%
7.1 Revestimiento cerámico esmaltado	m2	32,75	\$11.014,45	\$12.402,95	\$23.417,39	\$766.919,67	0,42%
7.2 Revestimiento porcelanato	m2	11,29	\$28.308,81	\$12.226,06	\$40.534,87	\$457.638,73	0,25%
7.3 Guardacanto de aluminio	m	32,85	\$5.477,77	\$2.328,69	\$7.806,46	\$256.442,31	0,14%
7.4 Revestimiento piedra laja	m2	25,16	\$23.581,15	\$13.469,55	\$37.050,70	\$932.195,60	1,51%
7.5 Revestimiento tejuela refractaria	m2	4,35	\$1.587,03	\$12.952,57	\$14.539,60	\$63.247,27	0,03%
8. MARMOLERÍA Y GRANITO						\$2.354.730,58	1,28%
8.1 Mesada de granito natural tipo negro Brasil e=2cm	m2	2,34	\$464.820,31	\$16.767,62	\$481.587,94	\$1.126.152,77	0,61%
8.2 Mesada de granito natural tio Galala e=2cm	m2	1,10	\$515.189,40	\$16.767,62	\$531.957,02	\$585.152,72	0,32%
8.3 Mesada de granito natural tipo Gris Mara e=2cm	m2	2,16	\$280.761,12	\$16.767,62	\$297.528,74	\$642.662,09	0,35%
9. CIELORRASOS						\$5.174.216,17	2,82%
9.1 Cielorraso suspendido de yeso 9mm	m2	221,95	\$13.530,97	\$9.781,56	\$23.312,53	\$5.174.216,17	2,82%
10. CARPINTERÍA						\$25.154.077,70	13,70%
10.1 Carpintería de aluminio línea Rotonda 640 de Hydro - DVH y puertas placa con marco de madera	gl	1,00	\$25.075.828,79	\$78.248,91	\$25.154.077,70	\$25.154.077,70	13,70%

Item	U	Cant.	Materiales	M. de obra	Precio	Importe	%
11. MUEBLES DE COCINA Y ASADOR, PLACARDS, VANITORYS Y VESTIDORES						\$10.674.672,76	5,81%
11.1 Muebles y despensa de cocina, muebles de asador, vanitorys de baños, vestidores y puertas de vestidores	gl	1,00	\$10.138.108,82	\$536.563,94	\$10.674.672,76	\$10.674.62,76	5,81%
12. INSTALACIÓN ELÉCTRICA						\$8.145.882,98	4,44%
12.1 Cajas y accesorios	gl	1,00	\$143.953,31	\$234.290,54	\$378.243,86	\$378.243,86	0,21%
12.2 Caños y accesorios	gl	1,00	\$467.818,52	\$352.602,81	\$820.421,34	\$820.421,34	0,45%
12.3 Llaves y tomacorrientes	gl	1,00	\$241.217,42	\$366.079,84	\$607.297,26	\$607.297,26	0,33%
12.4 Cableado	gl	1,00	\$2.574.511,21	\$395.184,02	\$2.969.695,24	\$2.969.695,24	1,62%
12.5 Tableros generales y seccionales, disyuntor, elementos de comando	gl	1,00	\$2.868.131,98	\$107.116,16	\$2.975.248,14	\$2.975.248,14	0,62%
12.6 Puesta a tierra	gl	1,00	\$72.328,41	\$23.286,89	\$95.615,30	\$95.615,30	0,05%
12.7 Colocación de artefactos de iluminación	gl	1,00	\$119.112,12	\$180.249,74	\$299.361,86	\$299.361,86	0,16%
13. INSTALACIÓN SANITARIA Y PLUVIALES						\$12.850.325,65	7,00%
13.1 Base sanitaria	gl	1,00	\$641.616,10	\$621.788,30	\$1.263.404,40	\$1.263.404,40	0,69%
13.2 Desagües pluviales	gl	1,00	\$314.192,38	\$8.151,30	\$322.343,68	\$322.343,68	0,18%
13.3 Distribución de agua caliente y fría	gl	1,00	\$2.095.057,08	\$465.737,82	\$2.560.794,90	\$2.560.794,90	1,39%
13.4 Grifería	gl	1,00	\$3.527.335,62	\$189.787,28	\$3.717.122,89	\$3.717.122,89	2,02%
13.5 Artefactos sanitarios y accesorios	gl	1,00	\$4.872.550,47	\$114.109,30	\$4.986.659,77	\$4.986.659,77	2,72%
14. INSTALACIÓN DE GAS						\$983.960,21	0,54%
14.1 Cañerías de distribución, llaves y accesorios	gl	1,00	\$636.585,22	\$109.678,25	\$746.263,47	\$746.263,47	0,41%
13.2 Gabinete regulador, ventilación y accesorios	gl	1,00	\$181.576,57	\$56.120,17	\$237.696,74	\$237.696,74	0,13%
15. CALEFACCIÓN						\$6.898.050,17	3,76%
15.1 Instalación de caños de calefacción	gl	1,00	\$660.383,43	\$372.125,22	\$1.032.508,66	\$1.032.508,66	0,56%
15.2 Caldera	gl	1,00	\$2.772.857,91	\$93.147,56	\$2.866.005,47	\$2.866.005,47	1,56%
15.3 Radiadores	gl	1,00	\$2.520.431,50	\$177.450,71	\$2.697.882,21	\$2.697.882,21	1,47%
15.4 Accesorios varios	gl	1,00	\$226.668,97	\$40.519,54	\$267.188,52	\$267.188,52	0,15%
15.5 Prueba y ajuste de instalación y puesta a punto	gl	1,00		\$34.465,31	\$34.465,31	\$34.465,31	0,02%
16. CUBIERTA DE TECHOS						\$15.651.964,44	8,53%
16.1 Cubierta de chapa anacalada sobre estructura metálica Steel Frame c/aislación de lana de vidrio	m2	134,79	\$97.641,41	\$18.090,84	\$115.732,26	\$15.599.551,27	8,50%
16.2 Cubierta de policarbonato sobre estructura metálica y madera	m2	1,00	\$39.625,54	\$12.787,64	\$52.413,17	\$52.413,17	0,03%
17. ZINGUERÍA						\$1.974.953,24	1,08%
17.1 Zinguería en general	gl	1,00	\$1.737.416,34	\$237.536,91	\$1.974.93,24	\$1.974.953,24	1,08%
18. REJAS Y BARANDAS						\$1.619.142,77	0,88%
18.1 Rejas en general	gl	1,00	\$1.090.729,12	\$60.366,98	\$1.151.096,10	\$1.151.096,10	0,63%
18.3 Barandas en general	gl	1,00	\$407.679,68	\$60.366,98	\$468.046,67	\$468.046,67	0,25%
19. ESPEJOS						\$301.182,45	0,16%
19.1 Espejo cristal 4mm	m2	2,80	\$66.571,74	\$40.993,42	\$107.565,16	\$301.182,45	0,16%
20. PINTURA						\$6.970.770,23	3,80%
20.1 Pintura al látex en exteriores	m2	415,91	\$3.512,77	\$2.748,10	\$6.260,87	\$2.603.960,39	1,42%
20.2 Pintura al látex en interiores	m2	395,55	\$3.512,77	\$2.473,29	\$5.986,06	\$2.367.787,85	1,29%
20.3 Pintura al látex en cielorrasos	m2	221,95	\$4.917,05	\$2.995,01	\$7.912,05	\$1.756.080,59	0,96%
20.4 Esmalte sintético	m2	8,00	\$5.917,16	\$4.914,12	\$10.831,27	\$86.650,20	0,05%
20.5 Impregnante en carpintería de madera	m2	17,43	\$4.122,52	\$4.844,27	\$8.966,79	\$156.291,21	0,09%
21. LIMPIEZA FINAL DE OBRA						\$132.027,61	0,07%
21.1 Limpieza final de obra	gl	1,00	\$50.040,77	\$81.986,84	\$132.027,61	\$132.027,61	0,07%



**CÓMPUTO Y PRESUPUESTO
DEL SISTEMA CONSTRUCTIVO
TRADICIONAL HÚMEDO**

JUNIO 2024



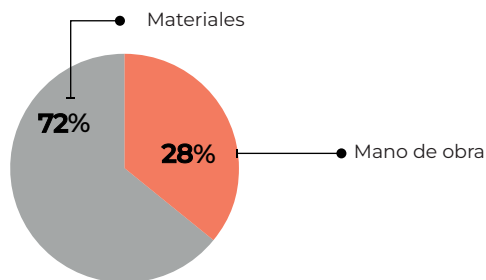
RESUMEN POR RUBRO

Modelo CAS 03

Vivienda Unifamiliar de 220.92 m²

Tradicional Húmedo

CÓDIGO	RUBRO	\$	%
01	Trabajos preliminares	\$2.602.895,97	1,52%
02	Movimientos de suelo	\$2.391.645,17	1,40%
03	Hormigón armado	\$29.321.542,58	17,18%
04	Mamposterías y aislaciones	\$13.621.704,81	7,98%
05	Revoques	\$10.478.484,33	6,14%
06	Contrapisos	\$3.400.489,32	1,99%
07	Pisos, zócalos y antepechos	\$5.554.256,86	3,25%
08	Revestimientos	\$2.476.443,58	1,45%
09	Marmolería y granito	\$2.354.730,58	1,38%
10	Cielorrasos	\$4.229.152,44	2,48%
11	Carpintería	\$25.232.326,61	14,78%
12	Muebles de cocina y asador, placards, vanitorys y vestidores	\$10.192.479,69	5,97%
13	Instalación eléctrica	\$9.807.692,99	5,74%
14	Instalación sanitaria y pluviales	\$14.249.899,64	8,35%
15	Instalación de gas	\$1.149.758,62	0,67%
16	Calefacción	\$7.615.758,52	4,46%
17	Cubierta de techos	\$15.011.287,47	8,79%
18	Zinguería	\$1.974.953,24	1,16%
19	Rejas y barandas	\$1.619.142,77	0,95%
20	Espejos	\$301.182,45	0,18%
21	Pintura	\$6.970.770,23	4,08%
21	Limpieza final de obra	\$132.027,61	0,08%



Subtotal 01		\$170.685.625,50
Gastos generales	10%	\$17.068.562,55
Beneficios	10%	\$17.068.562,55
Subtotal 02		\$204.822.750,60
IVA	10,50%	\$21.506.288,81
Subtotal 03		\$226.329.139,41
Proyecto y D.T.	6,15%	\$13.927.656,97
TOTAL		\$240.256.796,38



**Colegio de
Arquitectos
de Salta**



Item	U	Cant.	Materiales	M. de obra	Precio	Importe	%
1. TRABAJOS PRELIMINARES						\$2.602.895,97	1,52%
1.1 Replanteo	m2	220,92	\$7.152,16	\$1.583,76	\$8.735,92	\$1.929.938,73	1,13%
1.2 Instalación del Obrador	gl	1,00	\$236.833,91	\$147.197,22	\$384.031,12	\$384.031,12	0,22%
1.3 Cartel de obra	gl	1,00	\$22.308,80	\$2.562,09	\$24.870,89	\$24.870,89	0,01%
1.4 Limpieza preliminar y periódica de obra	gl	1,00	\$100.081,54	\$163.73,69	\$264.055,23	\$264.055,23	0,15%
2. MOVIMIENTOS DE SUELO						\$2.391.645,17	1,40%
2.1 Nivelación, relleno y compactado del terreno	m3	62,57	\$18.162,95	\$11.049,27	\$29.212,21	\$1.827.808,29	1,07%
2.2 Excavación para bases y cimientos	m3	21,60		\$16.737,11	\$16.737,11	\$361.521,50	0,21%
2.3 Excavación para vigas de fundación y encadenados inferiores	m3	8,21		\$24.642,56	\$24.642,56	\$202.315,39	0,12%
3. HORMIGÓN ARMADO						\$29.321.542,58	17,18%
3.1 Hormigón pobre bajo fundaciones	m3	0,95	\$50.490,95	\$18.073,25	\$68.564,20	\$65.153,99	0,04%
3.2 Hormigón armado para bases	m3	8,93	\$295.874,31	\$111.603,45	\$407.477,76	\$3.638.776,44	2,13%
3.3 Hormigón armado para vigas de fundación	m3	6,84	\$472.875,52	\$174.400,78	\$647.276,30	\$4.427.369,87	2,59%
3.4 Hormigón armado para columnas resistentes	m3	4,16	\$448.544,40	\$208.852,13	\$657.396,52	\$2.733.454,75	1,60%
3.5 Hormigón armado para encadenados horiz. vert.	m3	1,17	\$421.642,87	\$242.006,50	\$663.649,38	\$776.469,77	0,45%
3.6 Hormigón armado para vigas resistentes	m3	10,64	\$530.843,67	\$289.836,75	\$820.680,42	\$8.732.039,66	5,12%
3.7 Hormigón armado para losa maciza	m3	0,24	\$326.510,82	\$210.106,82	\$536.617,64	\$128.788,23	0,08%
3.8 Hormigón armado para losa alivianada c/lad, 12,cm viguetas A1	m3	87,08	\$53.848,90	\$31.020,55	\$84.869,44	\$7.390.431,26	4,33%
3.9 Hormigón armado para escaleras	m3	1,87	\$409.310,67	\$354.901,42	\$764.212,09	\$1.429.076,61	0,84%
4. MAMPOSTERÍA Y AISLACIONES						\$13.621.704,81	7,98%
4.1 Mampostería de ladrillo cerámico hueco de 8x18x30	m2	9,75	\$9.029,28	\$6.287,64	\$15.316,92	\$149.339,99	0,09%
4.2 Mampostería de ladrillo cerámico hueco de 12x18x31	m2	67,72	\$13.617,72	\$7.522,18	\$21.139,89	\$1.431.593,63	0,84%
4.3 Mampostería de ladrillo cerámico hueco de 18x18x32	m2	403,45	\$14.681,01	\$8.905,53	\$23.586,54	\$9.515.987,75	5,58%
4.4 Mampostería de ladrillo común e=0,15	m2	1,34	\$129.598,44	\$86.191,38	\$215.789,82	\$289.158,36	0,17%
4.5 Mampostería de ladrillo tipo adobon e=0,20	m2	49,25	\$15.807,27	\$9.515,69	\$25.322,97	\$1.247.156,05	0,73%
4.6 Capa aisladora horizontal (film de polietileno 200 mic. bajo contrapiso)	m2	173,27	\$403,66	\$726,69	\$1.130,35	\$195.855,35	0,11%
4.7 Capa aisladora horizontal y vertical tipo cajón	m2	69,81	\$6.323,58	\$5.030,29	\$11.353,87	\$792.613,68	0,46%
5. REVOQUES						\$10.478.484,33	6,14%
5.1 Revoque completo terminado a la cal para exteriores	m2	415,91	\$2.330,04	\$13.483,41	\$15.813,45	\$6.576.970,21	3,85%
5.2 Revoque completo terminado a la cal para interiores	m2	395,55	\$1.553,99	\$7.149,27	\$8.703,26	\$3.442.573,89	2,02%
5.3 Reboque bajo revestimiento	m2	56,38	\$1.945,49	\$6.194,63	\$8.140,12	\$458.940,23	0,27%
6. CONTRAPISOS						\$3.40.489,32	1,99%
6.1 Carpeta niveladora e=3 cm	m2	87,08	\$4.357,53	\$5169,80	\$9.527,32	\$829.639,37	0,49%
6.2 Construpiso sobre terreno natural de H° simple e=10 cm	m2	107,31	\$6.333,45	\$3.865,94	\$10.99,40	\$1.094.497,32	0,64%
6.3 Construpiso sobre terreno natural de H° simple e=12 cm	m2	26,12	\$8.262,46	\$3.43416	\$12.696,62	\$331.635,83	0,19%
6.4 Construpiso sobre terreno natural de H° simple e=12 cm con malla Q92	m2	39,84	\$12.238,00	\$5.589,21	\$17.827,20	\$710.235,77	0,42%
6.5 Construpiso H° simple e=8 cm	m2	35,31	\$7.134,96	\$5.169,80	\$12.304,76	\$434.481,03	0,25%
7. PISOS, ZÓCALOS Y ANTEPECHOS						\$5.554.256,86	3,25%
7.1 Piso cerámico esmaltado	m2	109,88	\$8.167,93	\$9.212,63	\$17.380,56	\$1.909.775,84	1,12%
7.2 Piso pocalanato	m2	85,84	\$28.308,81	\$12.226,06	\$40.543,87	\$3.479.513,60	2,04%
7.3 Zócalo cerámico 10 cm	m	10,99	\$1.353,56	\$1.420,55	\$2.774,11	\$30.487,49	0,02%
7.4 Zócalo pocalanato 10 cm	m	8,53	\$3.356,23	\$1.420,55	\$4.776,78	\$40.745,97	0,02%
7.5 Antepecho cerámico	m2	5,11	\$11.021,29	\$7.321,95	\$18.343,24	\$93.733,96	0,05%
8. REVESTIMIENTOS						\$2.476.443,58	1,45%
8.1 Revestimiento cerámico esmaltado	m2	32,75	\$11.041,45	\$12.402,95	\$23.417,39	\$766.919,67	0,45%

Item	U	Cant.	Materiales	M. de obra	Precio	Importe	%
8.2 Revestimiento porcelanato	m2	11,29	\$28.308,81	\$12.226,06	\$40.534,87	\$457.638,73	0,27%
8.3 Guardacanto de aluminio	m	32,85	\$5.477,77	\$2.328,69	\$7.806,46	\$256.442,31	0,15%
8.4 Revestimiento piedra laja	m2	25,16	\$23.581,15	\$13.469,55	\$37.050,70	\$932.195,60	0,55%
8.5 Revestimiento tejuela refractaria	m2	4,35	\$1.587,03	\$12.952,57	\$14.539,60	\$63.247,27	0,04%
9. MARMOLERÍA Y GRANITO						\$2.354.730,58	1,38%
9.1 Mesada de Granito Natural tipo Negro Brasil e=2cm	m2	2,34	\$464.820,31	\$16.767,62	\$481.587,94	\$1.126.915,77	0,66%
9.2 Mesada de Granito Natural tipo Galala e=2cm	m2	1,10	\$515.189,40	\$16.767,62	\$531.957,02	\$585.152,72	0,34%
9.3 Mesada de Granito Natural tipo Gris Mara e=2cm	m2	2,16	\$280.761,12	\$16.767,62	\$297.528,74	\$642.662,09	0,38%
10. CIELORRASOS						\$4.229.152,44	2,48%
10.1 Cielorraso aplicado bajo losa	m2	87,08	\$4.225,24	\$8.234,47	\$12.459,71	\$1.084.991,44	0,64%
10.2 Cielorraso suspendido de placas de yeso 5mm	m2	134,87	\$13.530,97	\$9.781,56	\$23.321,53	\$3.144.161,01	1,84%
11. CARPINTERÍA						\$25.232.326,61	14,78%
11.1 Carpintería de aluminio línea Rotonda 640 de Hydro - DVH y puertas placa con marco de madera	gl	1,00	\$25.075.828,79	\$156.497,82	\$25.232.326,61	\$25.232.326,61	14,78%
12. MUEBLES DE COCINA Y ASADOR, PLACARDS, VANITORYS Y VESTIDORES						\$10.192.479,69	5,97%
12.1 Muebles y despensa de cocinar, muebles de asador, vanitorys de baños, vestidores y puertas de vestidores	gl	1,00	\$10.138.108,82	\$54.370,87	\$10.192.479,69	\$10.192.479,69	5,97%
13. INSTALACIÓN ELÉCTRICA						\$9.804.692,99	5,74%
13.1 Cajas y accesorios	gl	1,00	\$143.953,31	\$468.581,09	\$612.534,40	\$612.534,40	0,36%
13.2 Caños y accesorios	gl	1,00	\$467.818,52	\$705.205,63	\$1.173.024,15	\$1.173.024,15	0,69%
13.3 Llaves y tomacorrientes	gl	1,00	\$241.217,42	\$732.159,67	\$973.377,09	\$973.377,09	0,57%
13.4 Cableado	gl	1,00	\$2.574.511,21	\$790.368,05	\$3.364.879,26	\$3.364.879,26	1,97%
13.5 Tableros generales y seccionales, disyuntor, elementos de comando	gl	1,00	\$2.868.131,98	\$214.232,32	\$3.082.364,30	\$3.082.364,30	1,81%
13.6 Puesta a tierra	gl	1,00	\$72.328,41	\$46.573,78	\$118.902,19	\$118.902,19	0,07%
13.7 Colocación de artefactos de iluminación	gl	1,00	\$119.112,12	\$360.499,48	\$479.611,59	\$479.611,59	0,28%
14. INSTALACIÓN SANITARIA Y PLUVIALES						\$14.249.899,64	8,35%
14.1 Base Sanitaria	gl	1,00	\$641.616,10	\$1.243.576,60	\$1.885.192,70	\$1.885.192,70	1,10%
14.2 Desagües pluviales	gl	1,00	\$314.192,38	\$16.302,59	\$330.494,98	\$330.494,98	0,19%
14.3 Distribución de agua caliente y fría	gl	1,00	\$2.095.057,08	\$931.475,64	\$3.026.532,72	\$3.026.532,72	1,77%
14.4 Grifería	gl	1,00	\$3.527.335,62	\$379.574,55	\$3.906.910,17	\$3.906.910,17	2,29%
14.5 Artefactos sanitarios y accesorios	gl	1,00	\$4.872.550,47	\$228.218,61	\$5.100.769,08	\$5.100.769,08	2,99%
15. INSTALACIÓN DE GAS						\$1.149.758,62	0,67%
15.1 Cañerías de distribución, llaves y accesorios	gl	1,00	\$636.585,22	\$219.356,50	\$855.941,72	\$855.941,72	0,50%
15.2 Gabinete regulador, ventilación y accesorios	gl	1,00	\$181.576,57	\$112.240,34	\$293.816,91	\$293.816,91	0,17%
16. CALEFACCIÓN						\$7.615.758,52	4,46%
16.1 Instalación de caños de calefacción	gl	1,00	\$660.383,43	\$744.250,45	\$1.404.633,88	\$1.404.633,88	0,82%
16.2 Caldera	gl	1,00	\$2.772.857,91	\$186.295,13	\$2.959.153,04	\$2.959.153,04	1,73%
16.3 Radiadores	gl	1,00	\$2.520.431,50	\$354.901,42	\$2.875.332,92	\$2.875.332,92	1,68%
16.4 Accesorios varios	gl	1,00	\$226.668,97	\$81.039,09	\$307.708,06	\$307.708,06	0,18%
16.5 Prueba y ajuste de instalación y puesta a punto	gl	1,00		\$68.930,61	\$68.930,61	\$68.930,61	0,04%
17. CUBIERTA DE TECHOS						\$15.011.287,47	8,79%
17.1 Cubierta de techos trapezoidal T101 N°25 prep. s/estruct. met. c/lana de vid.	m2	134,79	\$86.710,47	\$24.241,53	\$110.951,99	\$14.955.219,37	8,76%
17.2 Cubierta de policarbonato sobre estructura metálica y madera	gl	1,00	\$36.694,55	\$19.373,56	\$56.068,11	\$56.068,11	0,03%
18. ZINGUERÍA						\$1.974.953,24	1,16%
18.1 Zinguería en general	gl	1,00	\$1.737.416,34	\$237.536,91	\$1.974.953,24	\$1.974.953,24	1,16%

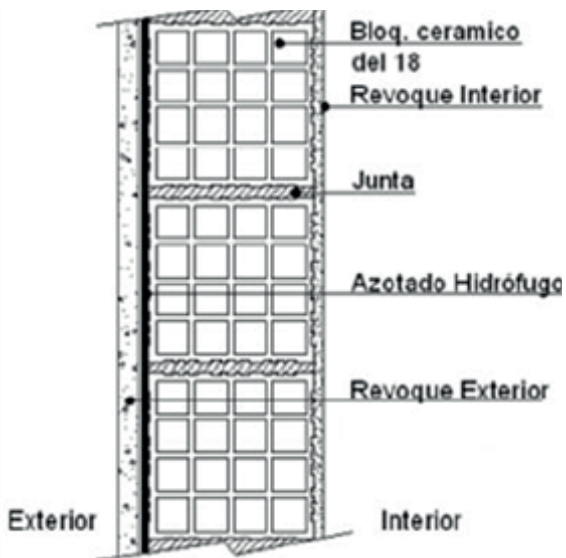
Item	U	Cant.	Materiales	M. de obra	Precio	Importe	%
19. REJAS Y BARANDAS						\$1.619.142,77	0,95%
19.1 Rejas en general	gl	1,00	\$1.090.729,12	\$60.366,98	\$1.151.096,10	\$1.151.096,10	0,67%
19.2 Barandas en general	gl	1,00	\$407.679,68	\$60.366,98	\$468.046,67	\$468.046,67	0,27%
20. ESPEJOS						\$301.182,45	0,18%
20.1 Espejo cristal 4mm	m2	2,80	\$66.571,74	\$40.993,42	\$107.565,16	\$301.182,45	0,18%
21. PINTURA						\$6.970.770,23	4,08%
21.1 Pintura al látex en exteriores	m2	415,91	\$3.512,77	\$2.748,10	\$6.260,87	\$2.603.960,39	1,53%
21.2 Pintura al látex en interiores	m2	395,55	\$3.512,77	\$2.473,29	\$5.986,06	\$2.367.787,85	1,39%
21.3 Pintura al látex en cielorrasos	m2	221,95	\$4.917,05	\$2.995,01	\$7.912,05	\$1.756.080,59	1,03%
21.4 Esmalte sintético	m2	8,00	\$5.917,16	\$4.914,12	\$10.831,27	\$86.650,20	0,05%
21.5 Impregnante en carpintería de madera	m2	17,43	\$4.122,52	\$4.844,27	\$8.966,79	\$156.291,21	0,09%
22. LIMPIEZA FINAL DE OBRA						\$132.027,61	0,08%
22.1 Limpieza final de obra	gl	1,00	\$50.040,77	\$81.986,84	\$132.027,61	\$132.027,61	0,08%

Eficiencia energética COMPARATIVO

Modelo CAS 03

Vivienda Unifamiliar de 220.92 m²

Muro Tradicional Húmedo



$K = 1.23 \text{ W/m}^2\cdot\text{k}$

*K MÍNIMO ADMISIBLE = 1.10 W/m²k

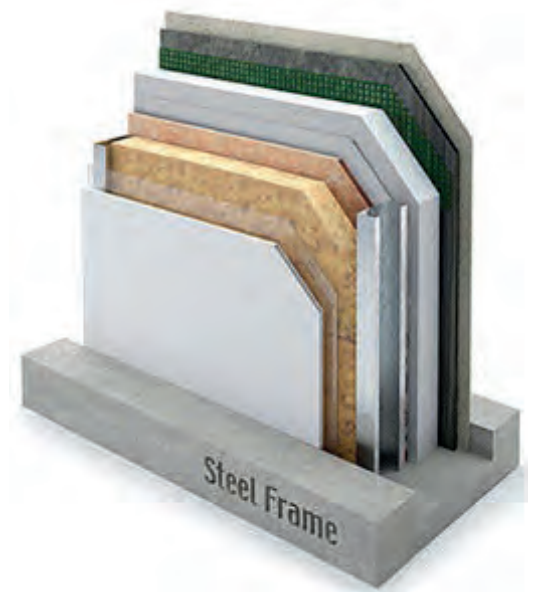
NO VERIFICA **NIVEL DE EFICIENCIA "C"**

MÁS EFICIENTE



MENOS EFICIENTE

Tabique Tradicional Seco

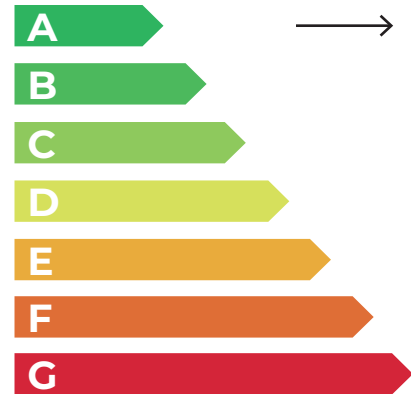


$K = 0.53 \text{ W/m}^2\cdot\text{k}$

*K MÍNIMO ADMISIBLE = 1.10 W/m²k

VERIFICA **NIVEL DE EFICIENCIA "A"**

MÁS EFICIENTE



MENOS EFICIENTE

*K MÍNIMO ADMISIBLE para Muros en verano Zona Bioclimática III subzona "a", según Condiciones Mínimas de Habitabilidad para Viviendas Sociales y Norma IRAM 11605.



Colegio de
Arquitectos
de Salta



CATEGORÍA	VALOR HORARIO SEGÚN CONVENIO		
	Valor Horario Básico	Presentismo 20%	Subtotal Valor Hora
		20%	
Oficial especializado	\$3.613,00	\$722,60	\$4.335,60
Oficial	\$3.079,00	\$615,80	\$3.694,80
Medio oficial	\$2.839,00	\$567,80	\$3.406,80
Ayudante	\$2.606,00	\$521,20	\$3.127,20

CATEGORÍA	CONTRIBUCIONES PATRONALES				COSTO LABORAL POR HORA
	Cont. Patronales, ANSES y O.S.	Art. Costo estimado*	Prop. Vestimenta	SAC y VAC por hora	
	38%	12%	14%	13%	
Oficial especializado	\$1.387,39	\$431,75	\$491,73	\$457,77	\$7.104,24
Oficial	\$1.182,34	\$367,94	\$419,05	\$390,11	\$6.054,24
Medio oficial	\$1.090,18	\$339,26	\$386,39	\$359,70	\$5.582,33
Ayudante	\$1.000,70	\$311,42	\$354,68	\$330,18	\$5.124,18

*cada empresa tiene su contrat. particular.

Porcentaje de incremento mensual COMPARATIVO

Modelo CAS 03

Vivienda Unifamiliar de 220.92 m²

Mes	Año	\$/m Húmedo	\$/m Seco	% Incremento mensual Húmedo	% Incremento mensual Seco
Marzo	2024	\$956.396,41	\$1.056.106,34	3,95%	4,42%
Abril	2024	\$1.002.715,56	\$1.095.764,13	4,84%	3,76%
Mayo	2024	\$1.044.295,03	\$1.132.092,23	4,15%	3,32%
Junio	2024	\$1.087.527,50	\$1.168.848,79	4,14%	3,25%

